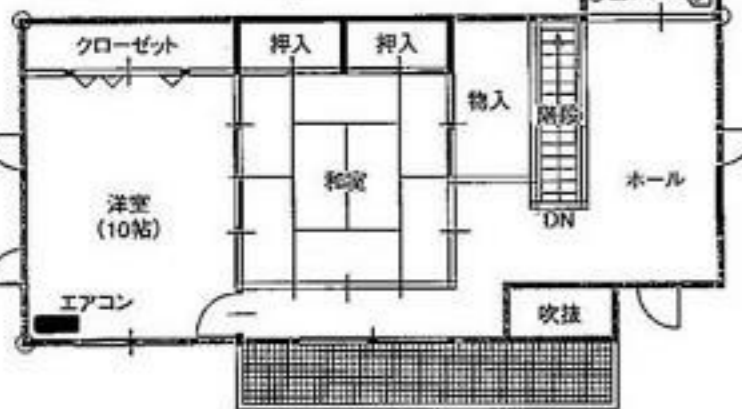


2F 19.66坪



1F 43.83坪



お客さま番号  
ご使用場所

契約種別・容量 時間帯別B

電気ご使用量のお知らせ  
16年 1月分のご使用内  
(ご使用期間 12月 28日～1月 5日 ご使用)

昼間使用量	237 kWh
夜間使用量	2,404 kWh
当月料金	20,515円
(機器割引額再掲: 2,810円)	
口座振替予定日	1月15日
早収期限日	1月26日

計器番号	804	計器番号	804
当月指示数	02128	当月指示数	02128
前月指示数	01891	前月指示数	02128
差引使用量	237	差引使用量	196

お客さま番号  
ご使用場所

契約種別・容量 時間帯別B

電気ご使用量のお知らせ  
16年 2月分のご使用内  
(ご使用期間 1月 6日～2月 1日 ご使用)

昼間使用量	196 kWh
夜間使用量	1,801 kWh
当月料金	15,407円
(機器割引額再掲: 2,810円)	
口座振替予定日	2月10日
早収期限日	2月23日

計器番号	804	計器番号	804
当月指示数	02324	当月指示数	02542
前月指示数	02128	前月指示数	02324
差引使用量	196	差引使用量	218

お客さま番号  
ご使用場所

契約種別・容量 時間帯別B

電気ご使用量のお知らせ  
16年 3月分のご使用内  
(ご使用期間 2月 28日～3月 28日 ご使用)

昼間使用量	218 kWh
夜間使用量	1,870 kWh
当月料金	16,537円
(機器割引額再掲: 2,810円)	
口座振替予定日	3月11日
早収期限日	3月23日

計器番号	804	計器番号	804
当月指示数	02542	当月指示数	02763
前月指示数	02324	前月指示数	02542
差引使用量	218	差引使用量	221

お客さま番号  
ご使用場所

契約種別・容量 時間帯別B

電気ご使用量のお知らせ  
16年 4月分のご使用内  
(ご使用期間 3月 31日～4月 4日 ご使用)

昼間使用量	221 kWh
夜間使用量	1,719 kWh
当月料金	15,680円
(機器割引額再掲: 2,810円)	
口座振替予定日	4月13日
早収期限日	4月26日

計器番号	804	計器番号	804
当月指示数	02763	当月指示数	02763
前月指示数	02542	前月指示数	02542
差引使用量	221	差引使用量	221

お客さま番号  
ご使用場所

契約種別・容量 時間帯別B

電気ご使用量のお知らせ  
16年 5月分のご使用内  
(ご使用期間 4月 28日～5月 5日 ご使用)

昼間使用量	172 kWh
夜間使用量	985 kWh
当月料金	9,556円
(機器割引額再掲: 2,810円)	
口座振替予定日	5月14日
早収期限日	5月26日

計器番号	804	計器番号	804
当月指示数	02935	当月指示数	03085
前月指示数	02763	前月指示数	02935
差引使用量	172	差引使用量	150

お客さま番号  
ご使用場所

契約種別・容量 時間帯別B

電気ご使用量のお知らせ  
16年 6月分のご使用内  
(ご使用期間 5月 28日～6月 2日 ご使用)

昼間使用量	150 kWh
夜間使用量	544 kWh
当月料金	6,129円
(機器割引額再掲: 2,810円)	
口座振替予定日	6月11日
早収期限日	6月23日

計器番号	804	計器番号	804
当月指示数	03085	当月指示数	03274
前月指示数	02935	前月指示数	03085
差引使用量	150	差引使用量	189

お客さま番号  
ご使用場所

契約種別・容量 時間帯別B

電気ご使用量のお知らせ  
16年 7月分のご使用内  
(ご使用期間 6月 30日～7月 4日 ご使用)

昼間使用量	189 kWh
夜間使用量	505 kWh
当月料金	7,024円
(機器割引額再掲: 2,810円)	
口座振替予定日	7月13日
早収期限日	7月26日

計器番号	804	計器番号	804
当月指示数	03274	当月指示数	03473
前月指示数	03085	前月指示数	03274
差引使用量	189	差引使用量	199

お客さま番号  
ご使用場所

契約種別・容量 時間帯別B

電気ご使用量のお知らせ  
16年 8月分のご使用内  
(ご使用期間 7月 28日～8月 2日 ご使用)

昼間使用量	199 kWh
夜間使用量	438 kWh
当月料金	6,894円
(機器割引額再掲: 2,810円)	
口座振替予定日	8月11日
早収期限日	8月23日

計器番号	804	計器番号	804
当月指示数	03473	当月指示数	03664
前月指示数	03274	前月指示数	03473
差引使用量	199	差引使用量	191

お客さま番号  
ご使用場所

契約種別・容量 時間帯別B

電気ご使用量のお知らせ  
16年 9月分のご使用内  
(ご使用期間 8月 31日～9月 1日 ご使用)

昼間使用量	191 kWh
夜間使用量	431 kWh
当月料金	6,616円
(機器割引額再掲: 2,810円)	
口座振替予定日	9月10日
早収期限日	9月22日

計器番号	804	計器番号	804
当月指示数	03664	当月指示数	03859
前月指示数	03473	前月指示数	03664
差引使用量	191	差引使用量	195

お客さま番号  
ご使用場所

契約種別・容量 時間帯別B

電気ご使用量のお知らせ  
16年10月分のご使用内  
(ご使用期間 9月 28日～10月 3日 ご使用)

昼間使用量	195 kWh
夜間使用量	471 kWh
当月料金	7,146円
(機器割引額再掲: 2,810円)	
口座振替予定日	10月13日
早収期限日	10月25日

計器番号	804	計器番号	804
当月指示数	03859	当月指示数	04033
前月指示数	03664	前月指示数	03859
差引使用量	195	差引使用量	174

お客さま番号  
ご使用場所

契約種別・容量 時間帯別B

電気ご使用量のお知らせ  
16年11月分のご使用内  
(ご使用期間 10月 28日～11月 1日 ご使用)

昼間使用量	174 kWh
夜間使用量	588 kWh
当月料金	7,293円
(機器割引額再掲: 2,810円)	
口座振替予定日	11月11日
早収期限日	11月22日

計器番号	804	計器番号	804
当月指示数	04033	当月指示数	04208
前月指示数	03859	前月指示数	04033
差引使用量	174	差引使用量	175

お客さま番号  
ご使用場所

契約種別・容量 時間帯別B

電気ご使用量のお知らせ  
16年12月分のご使用内  
(ご使用期間 11月 28日～12月 1日 ご使用)

昼間使用量	175 kWh
夜間使用量	1,120 kWh
当月料金	10,808円
(機器割引額再掲: 2,810円)	
口座振替予定日	12月10日
早収期限日	12月22日

計器番号	804	計器番号	804
当月指示数	04208	当月指示数	04208
前月指示数	04033	前月指示数	04033
差引使用量	175	差引使用量	175