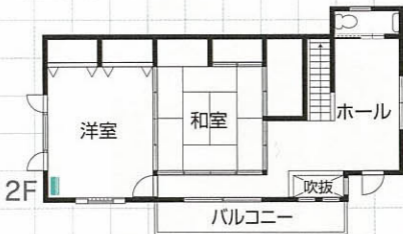


平面図

■延床面積 / 209.89㎡ (63.4坪)

■入居年月 / 平成14年10月

■家族構成 / 2人



電気温水器460ℓ



IHクッキングヒーター



蓄熱式電気暖房器 / 3台
(5.0kW、3.0kW、1.0kW)



食器洗い乾燥機



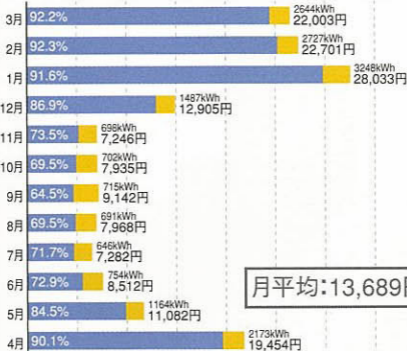
エアコン / 3台

電気料金と電力量の推移

●時間帯別電灯 B 容量/7kVA

(kWh)

0 500 1000 1500 2000 2500 3000 3500 4000



月平均: 13,689円

■夜間帯 (22時~8時) 電力量 (使用率) ■昼間帯 (8時~22時) 電力量